

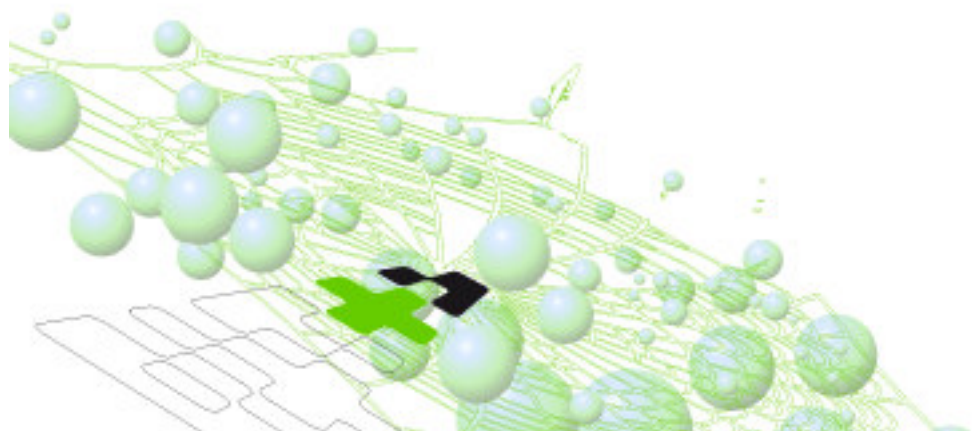


Linkin

Linkin (tm) princippet  
"Fra strategi til hverdag"

# Linkins Mission

- Linkin fokuserer på at udvikle koncepter og løsninger til effektivisering af arbejdet inden for Governance, Risk og Compliance (GRC) området i sektorer, der er reguleret i form af regler og krav fra eksterne og interne parter, herunder myndigheder og ledelse.



# Tomas Thobias Hellum

## Historik

IT-chef Star Tour

IT Arkitekt TÜI – Hannover og London (for TÜI Koncernen)

Manager PwC (Microsoft, BEC)

Selvstændig 2005

- BNK (NSA/FBI/Bioshield Defence US)
- Gea Pharmaceuticals (Business case outsourcing)
- Audit (Wm-data Bromölla, GxP Pharma oplæg)
- GK (Compliance og it-governance strategi)
- Saxo Bank (redesign access control and IDM)

**Medlems organisationer:**

- ISACA (Aktiv under review board internationalt)
- IIA (Foreningen af interne auditører)
- Dansk-IT
- DI for iværksættere
- Business Continuity Institute (aktiv nationalt)



# Overall business challenges

## 🟢 Lack of overview

Regulations, Infrastructure components, Work processes, Ownerships, Documentation, Dependencies, Compliance status, Risks, Synergies of Compliance and Control status. Business impact in case of disaster. Classification of system, data and components.

## 🟢 High risks

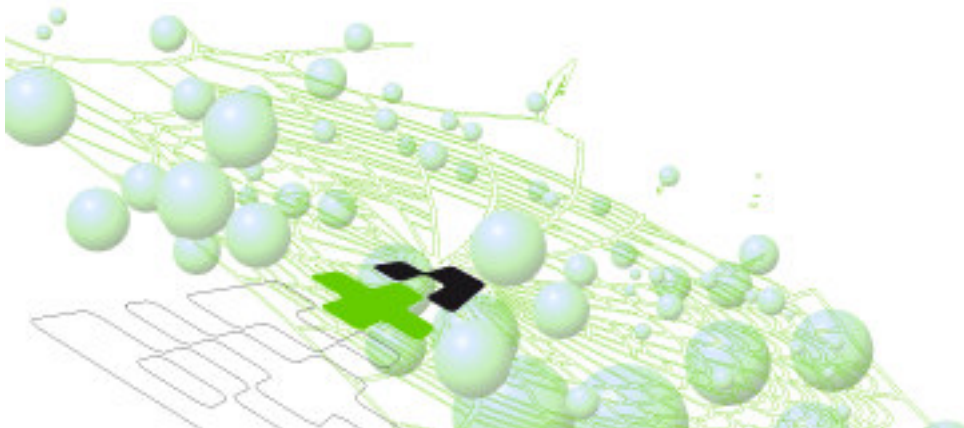
Economic/Goodwill downside in case of disaster – long recovery time.

## 🟢 Audits (financial and IT)

Baselines, and false indicators of control.

## 🟢 Compliance and Governance

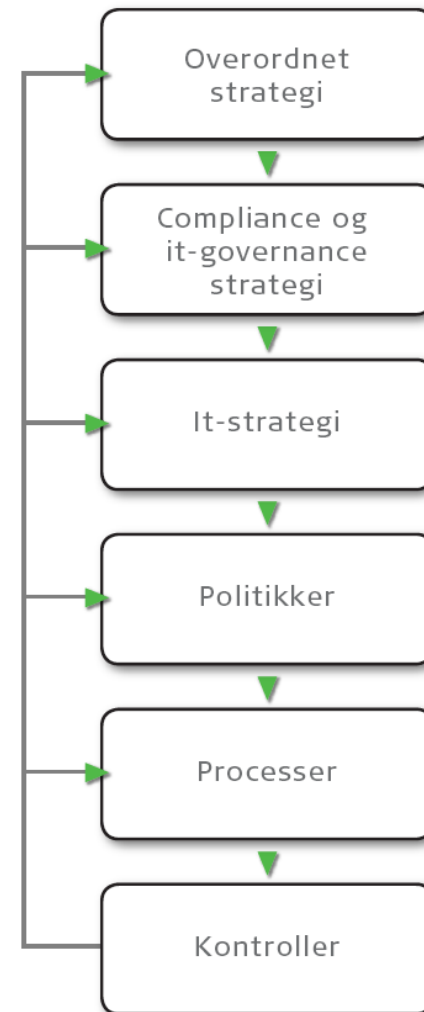
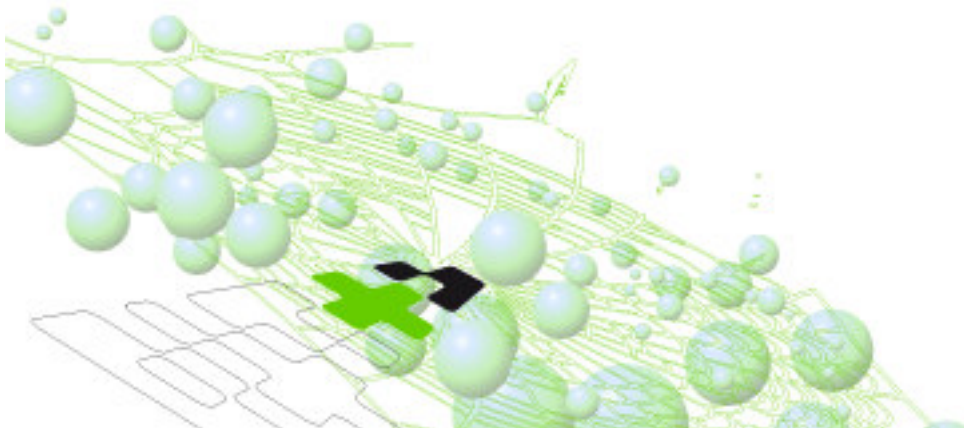
Manual compliance work – typically based on static Excel spreadsheets.



# Linkin Princippet

Princippet forbinder strategier med processer og kontroller, som igen forbindes med regler og krav fra eksterne eller interne parter.

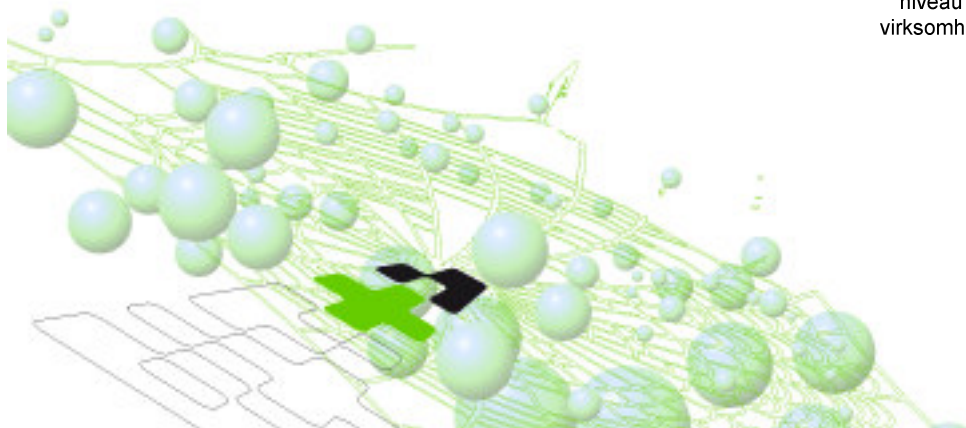
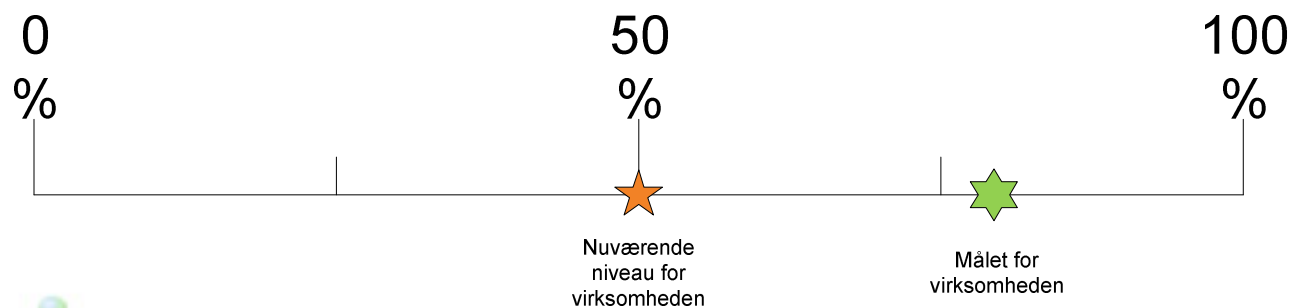
Derved gøres den enkelte medarbejder i stand til at identificere sig bedre med, "hvorfor" vi skal arbejde som vi gør, fx i forhold til regler og krav. Og deres arbejde placeres i relation til den overordnede strategi for virksomheden.



# Linkin Princippet - Målepunkter

Princippet måler på overordnede faktorer for at sikre kvalitet og fremdrift:

1. It-sikkerhedspolitik
2. Projektstatus
3. Driftstatus (SLA rapportering)
4. Compliance i forhold til de krav vi skal efterleve



# Linkin Princippet - Processen



# Linkin Princippet – Eksempel på strategi



Greve Kommune

## Compliance- og it-governance strategi 2008-2011

Efterlevelse og it understøttelse af regler og krav  
og "best practices" i Greve Kommune

Udarbejdet af Center for It & Digitalisering

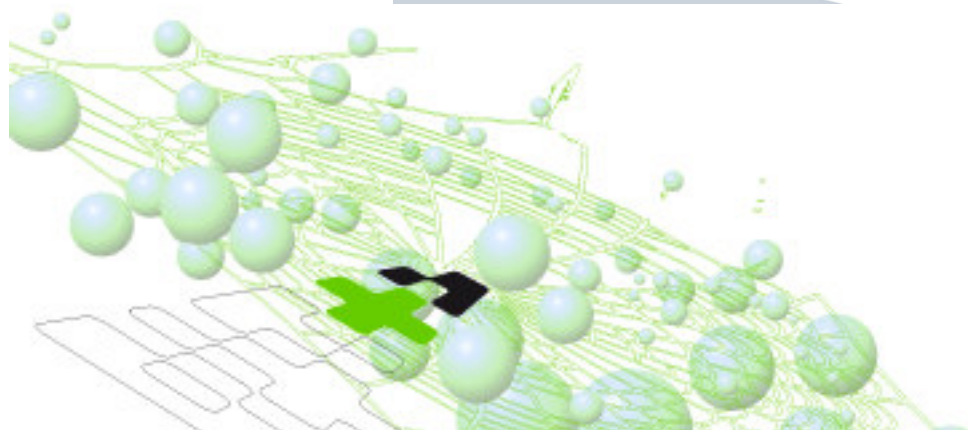
Version 1.0

Godkendt af It-sikkerhedsudvalget

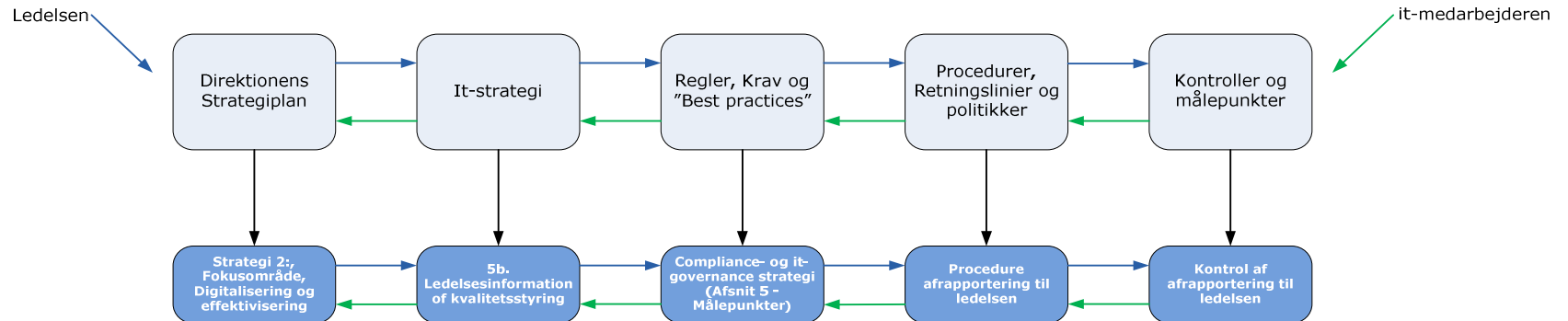
XX.XX.XXXX

Godkendt af Direktionen

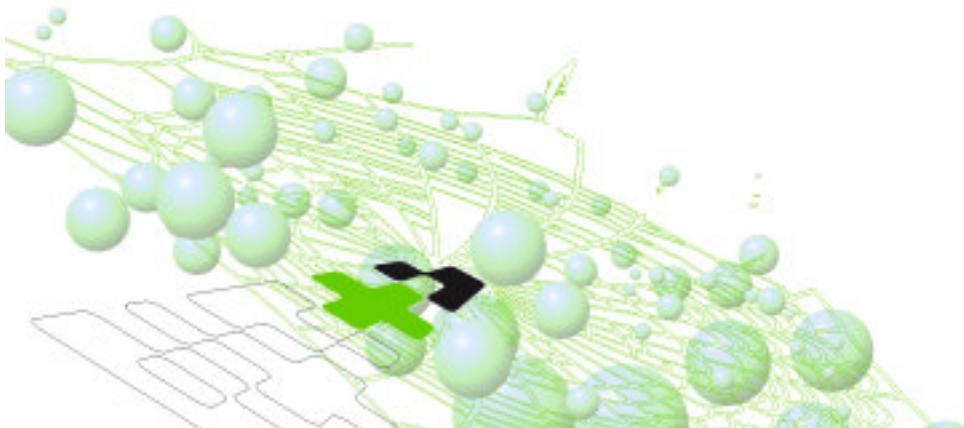
XX.XX.XXXX



# Eksempel på links

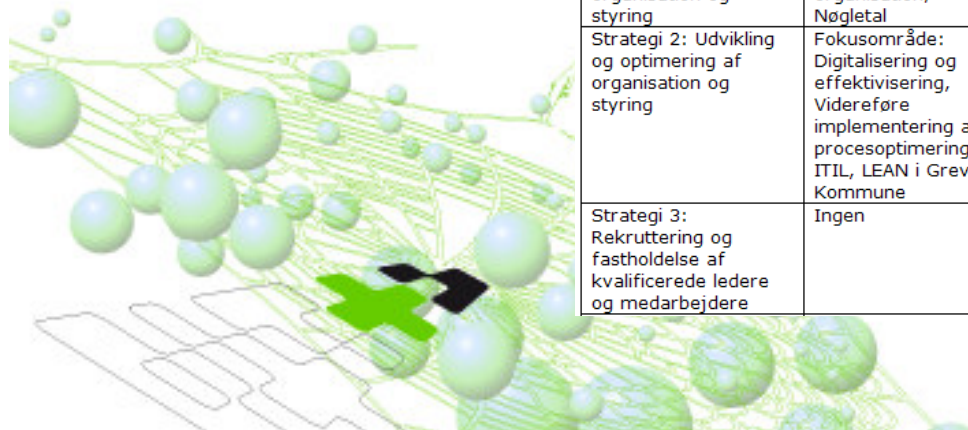


Som ovenstående figur viser, er ledelsens udgangspunkt direktionens strategiplan, som indeholder områder, der berører it-strategien (illustreret ved de mørkeblå bokse). Omvendt vil man fra it-medarbejderens side tage udgangspunkt i kontroller og målepunkter som understøtter procedurer, retningslinier og politikker osv.

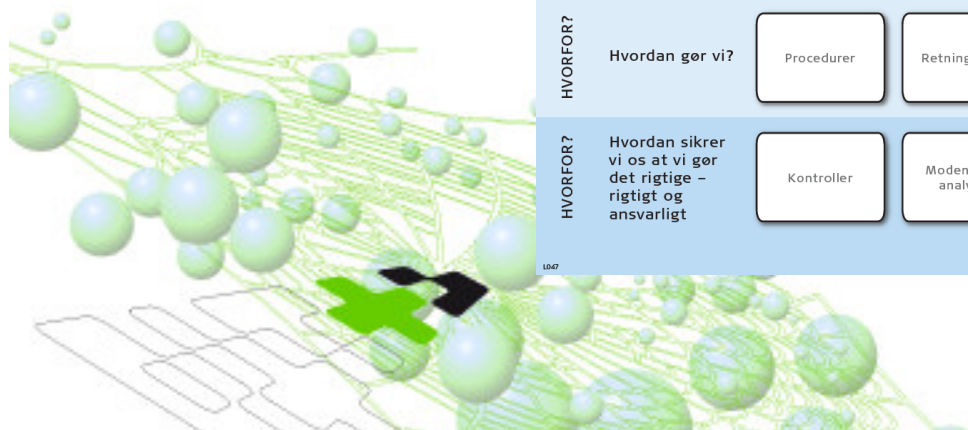
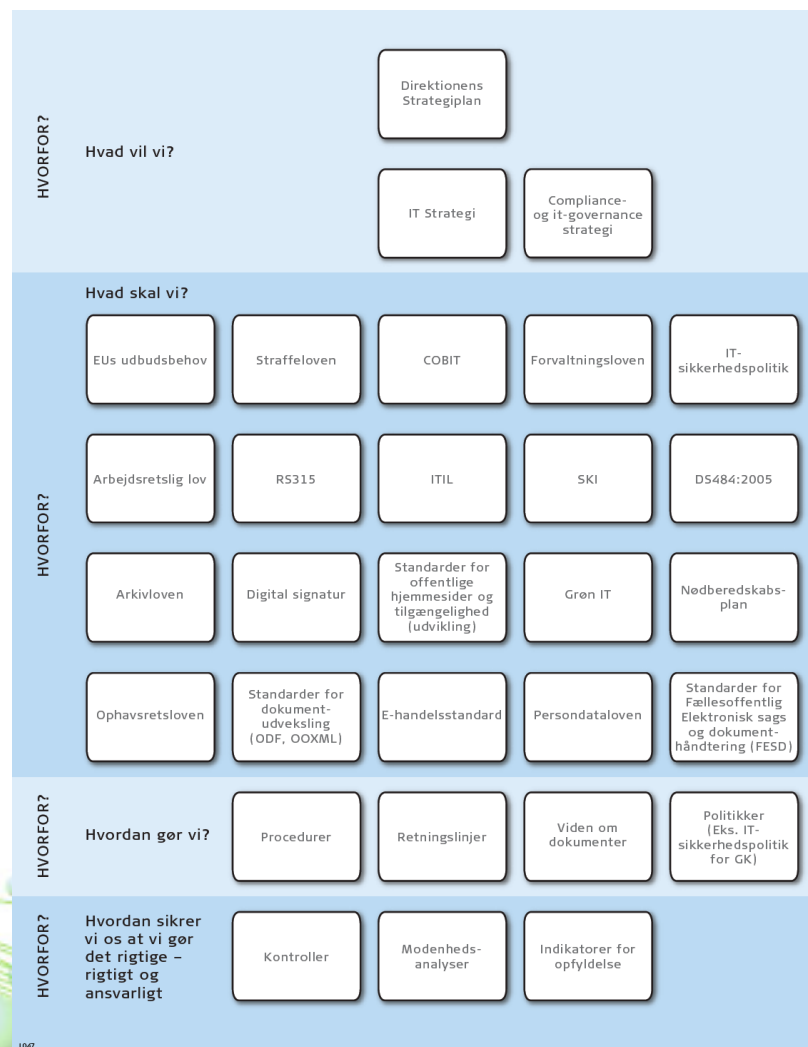


# Linkin Princippet – Sammenhæng

Direktionens Strategiplan 2008- 2011	Punkt i Direktionens Strategiplan 2008-2011	Side	Compliance Strategi og bilag
1. Forord	Ingen	3	Ingen
2. Grundlag for Direktionens Strategiplan	Ingen	4	Ingen
3. Direktionens Strategiplan 2008- 2011	Ingen	6	Ingen
3. Direktionens Strategiplan 2008- 2011	Strategi 2:, Fokusområde, Digitalisering og effektivisering	8	Compliance strategi og målepunkter
4. Strategi 1: Udvikling af serviceområder og dokumentation	Ingen	9	Ingen
4. Strategi 1: Udvikling af serviceområder og dokumentation	Fokusområde: Politikker og planer, Klima- og energisparepolitik, Klimastrategi – forebyggelse af oversvømmelse og vandskader	9	Bilag A - DS484:2005 – Beredskabsplanlægning, Bilag L – Beredskabsloven, Bilag K – Grøn IT.
Strategi 2: Udvikling og optimering af organisation og styring	Ingen	11	Ingen
Strategi 2: Udvikling og optimering af organisation og styring	Fokusområde: Styreformer og organisation, Nøgletal	11	Compliance strategi og målepunkter
Strategi 2: Udvikling og optimering af organisation og styring	Fokusområde: Digitalisering og effektivisering, Videreføre implementering af procesoptimering – ITIL, LEAN i Greve Kommune	12	Bilag G - ITIL
Strategi 3: Rekruttering og fastholdelse af kvalificerede ledere og medarbejdere	Ingen	13	Ingen



# Linkin Princippet – Samlet overblik



# Linkin Princippet – Procedure

DRIFT/D004



## 1. Formål og omfang

Proceduren beskriver hvordan man i GK arbejder med logning og overvågning.

## 2. Beskrivelse

Logmateriale for systemer og applikationer, der ikke er forretningskritiske, gennemgås og arkiveres løbende, men mindst én gang årligt. Logs for forretningskritiske systemer gennemgås og arkiveres mindst hvert kvartal, se bilag A for en specifikation af kritiske systemer. Der skal minimum logges følgende:

Programfejl, manglende datainformationer, logon-forsøg, adgang til foldere, opstarts-informationer, nedlukningsinformationer og driverinformationer

Eventuelle problemer/sikkerhedsbrud registreres som et incident og eskaleres og videregives til de relevante medarbejdere i It-driftsafdelingen samt It-sikkerhedskoordinatoreren.

På forretningskritiske systemer gennemgås dagligt sikkerhedslog for at verificere at der ikke har været forsøg på uautoriseret adgangs forsøg til foldere eller uautoriseret logon forsøg.

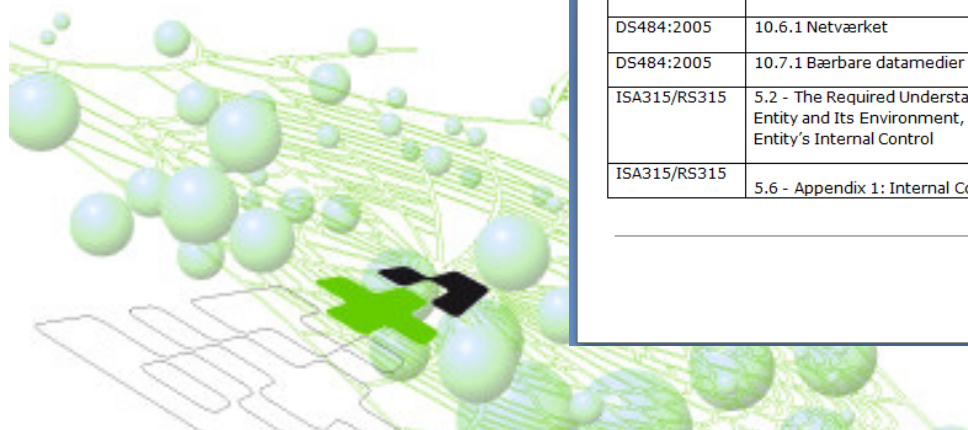
## 3. Regler og god skik

Inden for risikovurdering og håndterings processen efterlever Greve Kommune følgende jf. compliance- og it-governance strategien:



Regler og god skik	Kapitel	Side nr
DS484:2005	10.1.1 Driftsafviklingsprocedurer	46
DS484:2005	10.1.2 Ændringsstyring	46
DS484:2005	10.1.3 Funktionsadskillelse	47
DS484:2005	10.2.2 Overvågning og revision af serviceleverandøren	48
DS484:2005	10.6.1 Netværket	52
DS484:2005	10.7.1 Bærbare datamedier	52
ISA315/RS315	5.2 - The Required Understanding of the Entity and Its Environment, Including the Entity's Internal Control	A84
ISA315/RS315	5.6 - Appendix 1: Internal Control	

Side 4/6



# Questions - What to do NEXT?

